

Sous le
patronage du



**MINISTÈRE
CHARGÉ DES SPORTS**

*Liberté
Égalité
Fraternité*

Proposition de mise en place du service Bouge pour votre ville

Version 2 - 07/02/2022

bouge.

Société Ludus
17 Avenue de l'Agent Sarre
92700 Colombes, Hauts-De-Seine
France

Medhi Savary
medhi@bouge.app
07 60 40 12 11
www.maville-bouge.fr

Sommaire

1 - Présentation de la société Bouge

2 - Étude préliminaire

2.1 - Consultation nationale

2.2 - Étude de marché

2.3 - Audit approfondi

3 - Présentation du service Bouge

3.1 - Introduction

3.2 - Les avantages pour les villes

3.3 - Les avantages pour vos habitants

3.4 - Les avantages pour vos acteurs du sport

3.5 - Typologies des acteurs du sport référencés

3.6 - Visuels de la cartographie Bouge

4 - Nos références

5 - Nos partenaires

6 - Notre offre

7 - Proposition financière

8 - Financement

9 - Mise en place

10 - Fonctionnalités à venir

1 - Présentation de la société Bouge

Placée sous le **haut patronage du Ministère des Sports** et en partenariat avec le label **Ville Active et Sportive**, Bouge propose une solution de cartographie digitale aux collectivités territoriales pour la promotion du sport local.

En adhérant à Bouge, les villes sont référencées **Bleu Blanc Bouge**. Cela donne accès à la communauté des municipalités qui s'engagent pour **un accès plus inclusif à la pratique sportive**. À l'aube des Jeux Olympiques et Paralympiques de Paris 2024, c'est l'occasion de faire rayonner les territoires en mettant en lumière l'ancrage sportif de l'hexagone; une façon de soutenir le sport de proximité et les acteurs qui l'animent.

Pour réduire les inégalités d'accès à la pratique sportive, Bouge mobilise toutes les ressources existantes pour créer un annuaire connecté des initiatives sportives des territoires.

C'est le « Doctolib du sport ».

Après une étude de marché réalisée auprès de notre communauté citoyenne et auprès de plus de 200 villes, deux sujets se distinguent :

- **La recherche d'activités physiques est trop chronophage pour les habitants et les villes.**
- **Le manque d'outils de gestion et de communication du sport local.**

Nous croyons avec ferveur que l'activité physique est un outil d'inclusion extraordinaire. C'est également une porte d'entrée sur notre santé. D'après le rapport de **l'Agence Nationale de Sécurité Sanitaire** en 2022, 95% de la population française adulte est exposée à un risque de détérioration de la santé par manque d'activité physique.

C'est le moment d'utiliser l'effervescence des JOP Paris 2024 comme tremplin et construire un héritage citoyen à l'échelle locale.

C'est pourquoi chez Bouge on propose de rendre l'information des activités sportives plus accessibles et inclusives tout en facilitant la création de liens sociaux autour d'animations sportives locales.

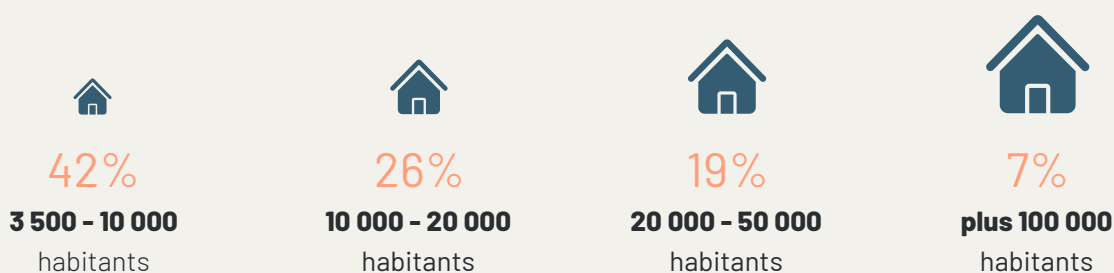
Notre équipe est composée de jeunes parents et d'anciens sportifs de haut niveau. Une équipe dédiée pour offrir aux villes, à leurs habitants et à leurs acteurs du sport le meilleur service possible.

2 - Étude préliminaire

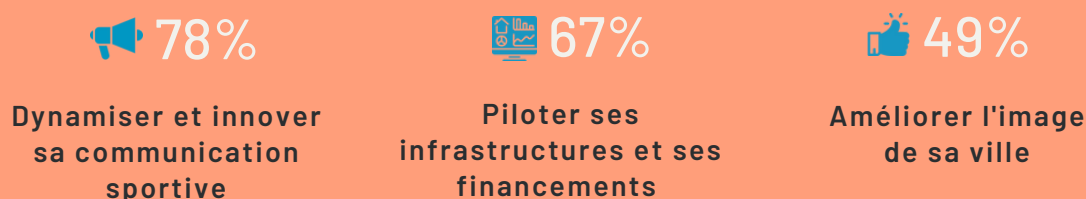
2.1 - Consultation nationale

Bouge a mis en place une consultation nationale auprès des 1 000 villes françaises au début de l'année 2021. Cette consultation a fait ressortir des défis et des besoins bien identifiés. Ce qu'il faut en retenir c'est le besoin des villes pour des **outils numériques de gestion** de l'offre sportive locale et des **outils de communication** pour la relation entre ses acteurs du sport et ses habitants.

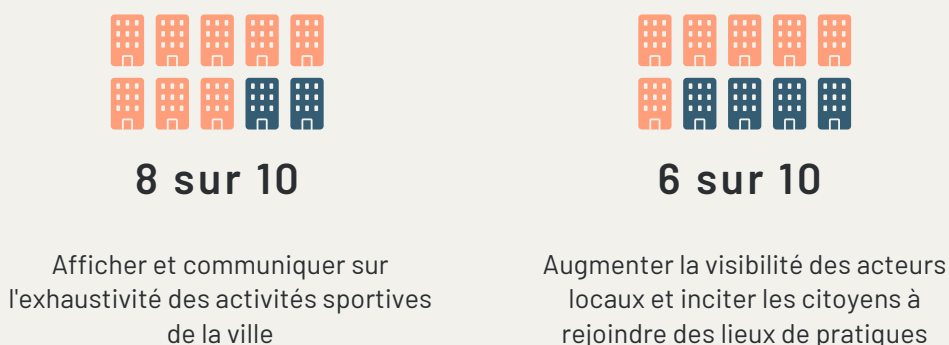
TYPOLOGIE DES VILLES



LES DÉFIS DES VILLES



LES BESOINS DES VILLES



2.2 - Étude de marché

Le service Bouge se construit également sur une étude marché réalisée auprès de notre communauté de **+5 000 jeunes parents**, sur une étude citoyenne menée durant 6 mois sur **+100 personnes** pour identifier les motivations et les freins aux pratiques sportives, ainsi que sur un vote citoyen qui a enregistré **+6 000 participations**.

2.3 - Audit approfondi

Nous avons réalisé en 2020, un audit approfondi de l'ensemble de l'écosystème sportif garantissant la numérisation, standardisation et centralisation de ces informations.

Nous avons établi des conclusions à partir des données suivantes :

- 330 000 **équipements** sportifs publics
- 450 000 **associations** sportives
- 50 000 **aires de jeux** pour enfants
- 25 000 éducateurs et **coachs** sportifs
- Des centaines de milliers d'**activités sportives autonomes**
- Le test d'une app mobile auprès de +10 000 habitants
- L'audit individuel auprès 20 professionnels du sport

3 - Présentation du service Bouge+

3.1 - Introduction

Bouge+ est un **service de cartographie sportive unique sur le territoire français**. Une solution pour aider les habitants dans la recherche d'activités sportives. Pour la première fois, toute l'offre sportive des villes est accessible en ligne, sur une seule et même cartographie. Celle-ci est intégrée directement sur le site internet des villes et de ses partenaires. Ce service offre une visibilité gratuite pour tous les acteurs sportifs publics et privés. Il met en relation les habitants aux acteurs du sport qui les entoure et met de l'avant une description, des images, les coordonnées et bien plus encore.



3.2 – Les avantages pour les villes

En adhérant au service Bouge+, les villes deviennent à la fois, **la vitrine du sport local** et un acteur du sport à part entière en affichant les évènements et activités organisés par la municipalité. De plus, grâce à la mise à jour des informations en temps réel via Bouge, les villes gagnent du temps, soutiennent leurs assos et orientent mieux leurs habitants.

L'offre Bouge+ vous permet de :



Communiquer de manière **neutre** et **exhaustive** sur l'offre sportive de votre ville. Faire bouger vos habitants, les connecter à la pratique sportive.



Offrir une meilleure **visibilité** à vos **associations** et aux acteurs sportifs. Intégrer le coût financier pour la mairie dans les subventions accordées.



Soutenir les **enfants**, les **séniors** et les personnes en situation de **handicap** pour réduire le coût de vos actions municipales existantes.



Éviter la **dispersion** de vos informations sportives. Rapprocher élus et citoyens grâce au digital



Créer et afficher les **activités/évènements** permanents de votre ville.

3.3 – Les avantages pour les habitants

Le service Bouge+ permet aux villes d'offrir à leurs habitants une **information neutre et claire** sur l'intégralité de l'offre sportive qui se déroule dans leurs communes. Fini les recherches interminables sur internet pour savoir où aller ou pratiquer, désormais les informations sont **centralisées, cartographiées** et **mises à jour en temps réel**. Les habitants deviennent eux aussi des organisateurs en créant des rassemblements sportifs avec les autres habitants.

Fonctionnalités gratuites et illimitées pour vos habitants :

- Géolocalisation et affichage des lieux de pratique autour de soi
- Recherche et filtrage multi-critères
- Mise en relation avec les coordonnées des lieux et des acteurs

Bientôt disponible :

- Demande d'ajout et de modification d'un lieu par le citoyen
- Création d'activités/évènements sportifs dans la ville

3.4 – Les avantages pour vos acteurs du sport

L'offre Bouge+ permet d'offrir aux acteurs du sport un service gratuit de référencement local. Ils gagnent une visibilité au sein même de leurs communes incitant au sport de proximité et à l'économie locale. Bouge+ leur permet également mettre à jour leurs informations facilement, à tout moment et en quelques clics. Une meilleure visibilité et une information à jour se traduisent par une augmentation du nombre de pratiquants.

- Gratuit et illimité
- Géolocalisation et affichage de son lieu de pratique
- Mise à jour des informations de son lieu

Bientôt disponible :

- Création d'activités/événements sportifs dans la ville

3.5 – Typologies des acteurs du sport référencés

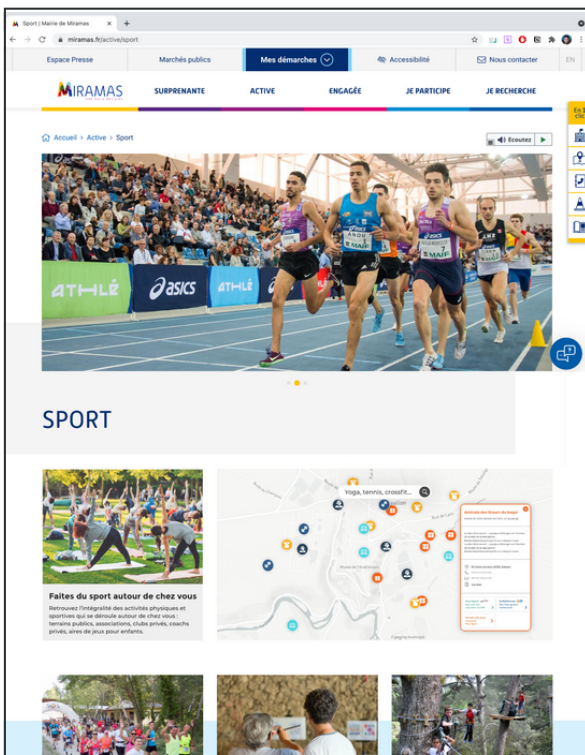
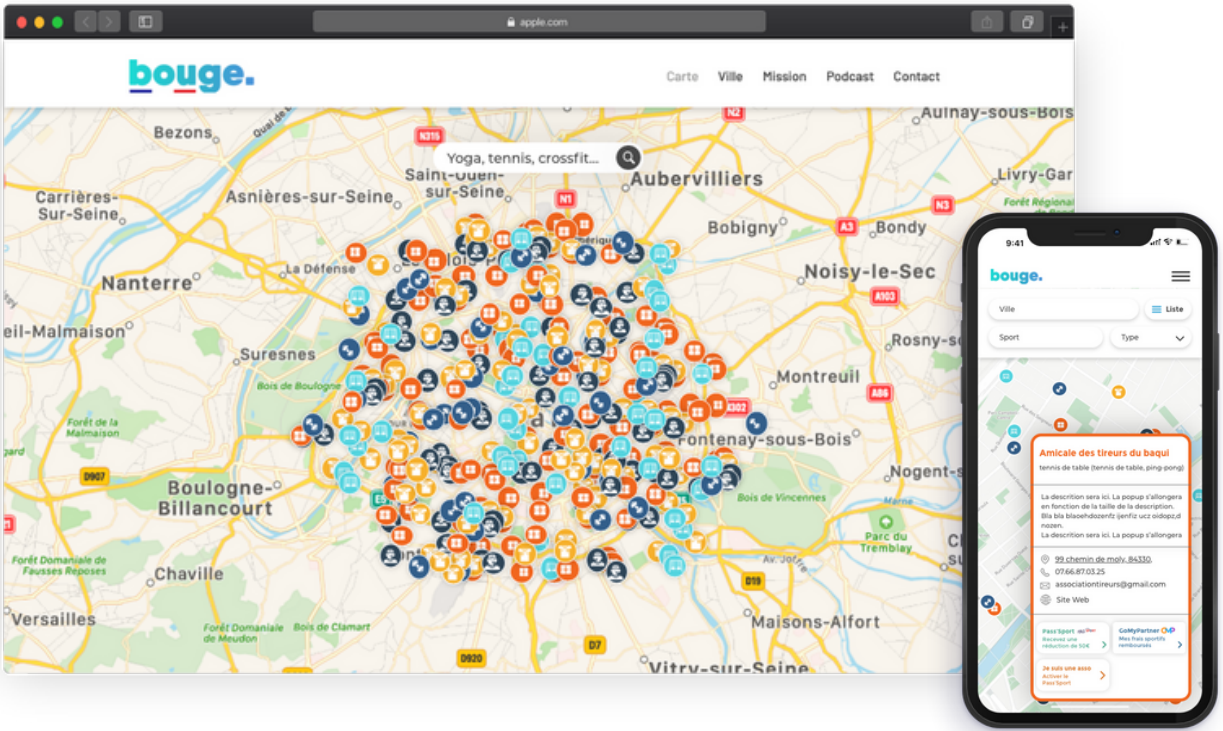
Notre cartographie sportive référence actuellement 6 typologies d'acteurs sportifs :

- Les associations sportives
- Les x publics
- Les aires de jeux pour enfants
- Les salles de sport privées
- Les coachs indépendants
- Les événements sportifs permanents de la ville

Les typologies à venir :

- Les lieux handisport
- Les maisons sport santé
- Les chemins pédestres et de randonnées
- Les aires d'activités pour seniors

3.6 - Visuels de la cartographie Bouge



↑
Carte Bouge+ accessible depuis votre navigateur web et mobile

←
Exemple d'implémentation sur le site web d'une ville

bouge. Carte Ville Mission Podcast Contact

Saint-Ouen-l'Aumône

Liens Bons plans Site web ville Devenir bénévole

Les clubs sportifs de Saint-Ouen-l'Aumône

La plupart des sports de la ville sont regroupés dans l'Association sportive de Saint-Ouen-l'Aumône (ASSOA) :

Handball : l'équipe masculine évolue en 2013-2014 en championnat de France de Nationale 1 et en 2017-2018 en championnat de France de Nationale 2. Terrain : gymnase Armand-Lecomte, rue du Mail.

Football : ce club est en CFA2, son équipe réserve en Promotion d'Honneur. Le club s'est démarqué en 2009-2010 en atteignant les 32es de finales de la Coupe de France face au CS Sedan-Ardenne (défaite 3-0 au Parc des Sports de Saint-Leu-la-Forêt). Cette même année, l'équipe termine première de la D1 départementale mais n'est finalement pas promue en CFA 2 à la suite de l'usurpation d'identité d'un joueur des « Verts » Adilson Tavares Gomes28. Terrain : le Parc des sports, boulevard Ducher.

Volley-Ball : plusieurs équipes féminines et masculines. Terrain : gymnase du collège Marcel-Pagnol.

Basket-Ball : une équipe féminine et une équipe masculine.

D'autres clubs sportifs de Saint-Ouen-l'Aumône ne font pas partie de l'ASSOA parmi lesquels les Cougars de Saint-Ouen-l'Aumône qui évoluent en 1re Division française de Football Américain. Terrain : stade Escutary et ponctuellement Le parc des Sports.

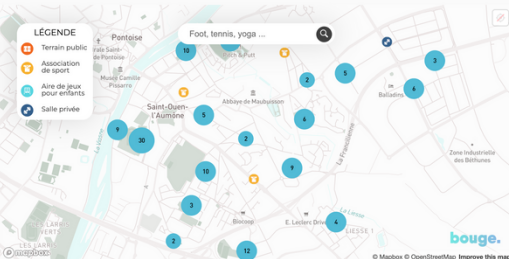
Rugby : Le club de rugby de l'AS Saint-Ouen-l'Aumône a fusionné il y a plusieurs saisons avec celui du RC Pontoise-Cergy pour former aujourd'hui le Racing club de l'agglomération de Cergy-Pontoise (RCACP), qui évolue en 2011-2012 en Honneur 1le-de-France.

Vue aérienne du Parc des sports

ASSOCIATION 45 **TERRAIN PUBLIC 29** **AIRE DE JEUX ENFANTS 16** **SALLE PRIVÉE 3**

Où faire du sport à Saint-Ouen-l'Aumône

Retrouvez l'intégralité des activités physiques et sportives qui se déroulent autour de chez vous : terrains publics, associations, clubs privés, coaches privés, aires de jeux pour enfants.



Les terrains de sport

À Saint-Ouen-l'Aumône, les équipements sportifs vous offrent un cadre idéal pour pratiquer votre activité seul ou avec vos amis, vos enfants, vos collègues de travail... Les terrains de sport et équipements sont bien entretenus pour vous permettre de pratiquer en toute sécurité.

Les clubs sportifs de Saint-Ouen-l'Aumône

La plupart des sports de la ville sont regroupés dans l'Association sportive de Saint-Ouen-l'Aumône (ASSOA) :

Tous les bons plans qui permettent de rendre la pratique sportive à Saint-Ouen-l'Aumône plus accessible

Retrouve les initiatives locales et nationales accessibles pour rendre l'activité physique et sportive plus accessible.

DASHBOARD BOUGE

- Home
- Villes
- PORES
- Demande d'ajout
- Demande de modif
- Ajouter
- Settings

Workflow

- Demande d'ajout**
Acceptée, modifiée ou refusée une demande d'ajout citoyenne
4 en attente
- Demande de modification**
Acceptée, modifiée ou refusée une demande de modification citoyenne
1 en attente
- Upload data**
Ajoutez de nouveaux PORES à la base de données Bouge

Analyse

Nombre de ville 28 000	Nombre de PORES 28 000	Nombre de PORES (public) 28 000
Nombre de PORES (privé) 28 000	Nombre de PORES (asso) 28 000	Nombre de PORES (activité) 208 560
Nombre de ville actives 28 000	Nombre de PORES actifs 28 000	Nombre de PORES hidden 28 000



Back-office Bouge avec statistiques et analyse de l'offre sportive de votre ville.

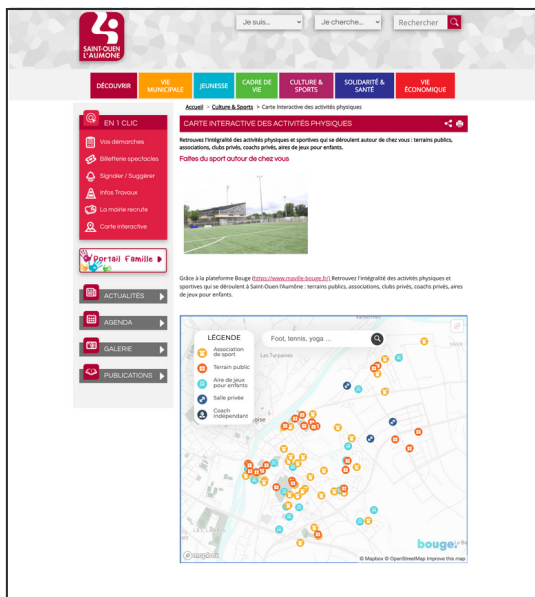
- Annaires dynamiques
- Affluence
- Fréquentation
- Traffic sur la carte



La Page Ville dédiée à votre ville avec :

- Intégration de la carte Bouge+
- Intégration du widget Décathlon Activité
- Les bonnes initiatives locales et nationales
- Des infos et images utiles pour vos habitants
- Une redirection directe à votre site web

4 - Nos références



Gilbert Derus
Maire adjoint au sport
Saint Ouen l'Aumône

"Pour nos citoyens : une cartographie pratique et complète de l'écosystème sportif sur la commune.

Pour nos acteurs du sport : une visibilité accrue qui contribue à engager de nouveaux pratiquants.

Pour notre commune : la valorisation de notre patrimoine sportif, un inventaire exhaustif et une mise à jour facilitée."

Typologie client

- 52 associations sportives
- 59 équipements sportifs publics
- 18 aires de jeux
- 7 salles privées
- 24 027 habitants
- 4000€ ARR
- durée du contrat : 5 ans



VERSAILLES

5 – Nos partenaires



Jeux de données certifié



Jeux de données certifié



Jeux de données certifié



Jeux de données certifié



Soutenu par le Ministère chargé des Sports



Prévention santé pour les communes



Think Tank Européen



L'annuaire de projet à Impact



Editeur de portails citoyens.



Incubateur

IMT Starter



Incubateur



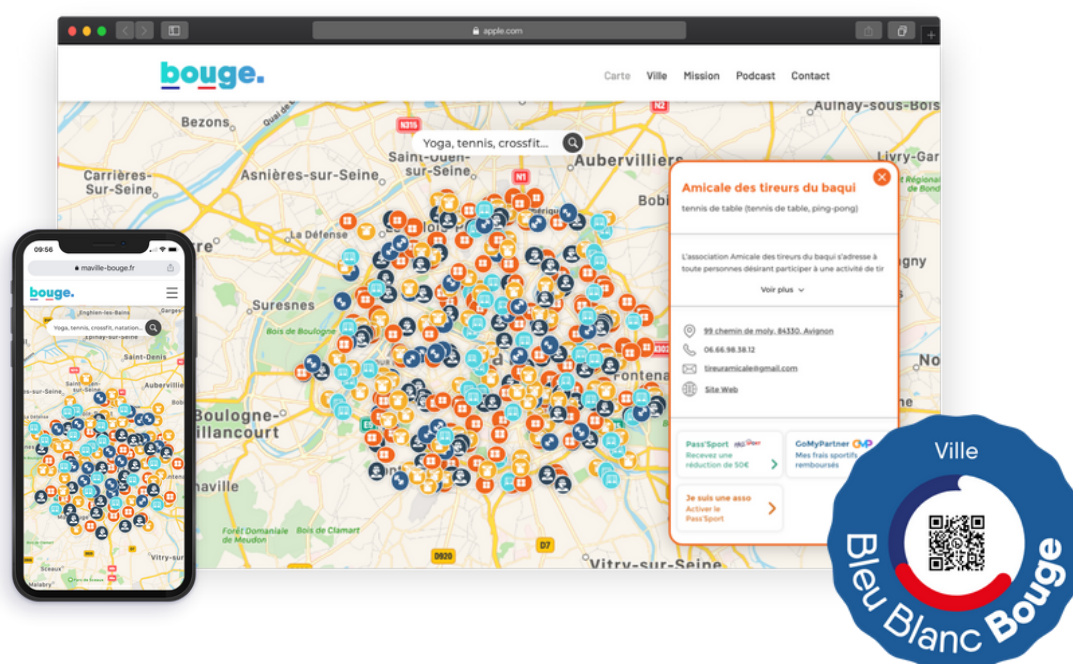
L'app qui paye vos frais sportifs

6 – Notre offre

- La **création** de votre carte interactive Bouge+ (cartographie complète de l'offre sportive de votre ville)
- L'**intégration** de la carte interactive Bouge+ sur votre site web et celui de vos partenaires
- La "**Page Publique**" optimisée de votre ville : [voir l'exemple de notre client Saint-Ouen-l'Aumône en cliquant ici](#)
- La revendication de vos équipements sportifs sur **Google My Business** via l'API Google
- La revendication de vos flux de pratiquants **Strava**
- Le **macaron autocollant** "Ville **Bleu Blanc Bouge**" avec son **code QR** à coller à l'entrée de votre mairie ou autres lieux référents

Bientôt disponible :

- Le **back-office** d'enrichissement des données : associations, activités villes...
- L'accès aux **analyses et statistiques** de vos données macro, tendance, fréquentation
- La **web-app** Bouge+



7 – Proposition financière

L'offre de Bouge+ correspond à la souscription d'un abonnement annuel :

- Tarif du service consenti : à partir de 726 €HT (tarif fixé en fonction de votre nombre d'habitants)
- Durée du service : mini 12 mois
- **Maintenance** : comprise dans la souscription de l'abonnement annuel sans surcoût facturé
- **Réversibilité** : en cas de fin de contrat, Bouge s'engage à fournir à la ville les données de la base de données consolidée au format brut (fichier csv)
- Facturation annuelle via ChorusPro

Nombre d'habitants	Abonnement annuel à partir de
-3 500 habitant	726€
3 500 à 10k	2 700€
10k à 20k	5 000€
20k à 50k	8 000€
50k à 100k	12 000€
+100k	15 000€

8 – Financement

Depuis le 1er janvier 2022 les villes peuvent inscrire une ligne budgétaire "Abonnement carte Bouge+", selon plusieurs modalités :

- inscription au budget direction de l'informatique et/ou numérique
- inscription au budget direction de la communication
- inscription au budget direction des sports

Une fois l'arbitrage budgétaire annuel effectué, vous avez aussi la possibilité de procéder à une demande modificative budgétaire, notamment pour un motif impérieux de lutte contre la sédentarité ou encore d'inclusion sociale par le sport.

9 – Mise en place

Le service Bouge se met en place sous quelques semaines et sans prérequis technique.

Consolidation

Nous organisons un atelier d'une heure de consolidation des données avec la direction sport et communication, voire informatique et/ou numérique. Durant cet atelier, nous mettons en commun toutes les données des lieux sportifs que vous avez et que nous avons. Cela permet de modifier, ajouter ou supprimer des données qui ne seraient pas jour. Ensuite, nous effectuons une étape de standardisation et centralisation de ces données.

Intégration

Une fois les données consolidées, nous créons la carte interactive Bouge+ de votre ville. Cette carte est alors prête à être intégrée sur votre site web et celui de vos partenaires via un code « iframe » sécurisé que nous vous fournissons.

Déploiement

Lors de cette dernière étape, nous vous fournissons un kit de communication (visuel, lien, textes) pour communiquer auprès de vos associations et vos habitants.

Vous aurez également un macaron "Ville Bleu Blanc Bouge" muni d'un code QR que vous pourrez afficher devant votre mairie et autres lieux référents.

Nous organiserons à ce moment là, un dernier atelier pour la mise en place d'outils de référencement local du sport (Google My Business, Strava...).

10 - Fonctionnalités à venir

La solution Bouge+ s'améliore de manière constante pour pouvoir offrir les fonctionnalités les plus adaptées aux besoins des municipalités, de leurs habitants et de leurs acteurs du sport.

Voici 5 des fonctionnalités à venir :



Intégration des
maisons **sport-santé**.



Intégration des
lieux **handisport**



Intégration des
chemins **pédestres** et
randonnés



Lancement du
tableau de bord ville



Remontés d'informations
citoyennes via la carte

Bouge est co-construit avec les villes, leurs habitants et leurs acteurs du sport.

Si vous avez des suggestions, des avis ou des demandes à nous faire, on sera ravis de prendre du temps pour vous écouter et échanger.

Contactez sans plus tarder, notre co fondateur, Medhi Savary à l'adresse suivante :
medhi@bouge.app